

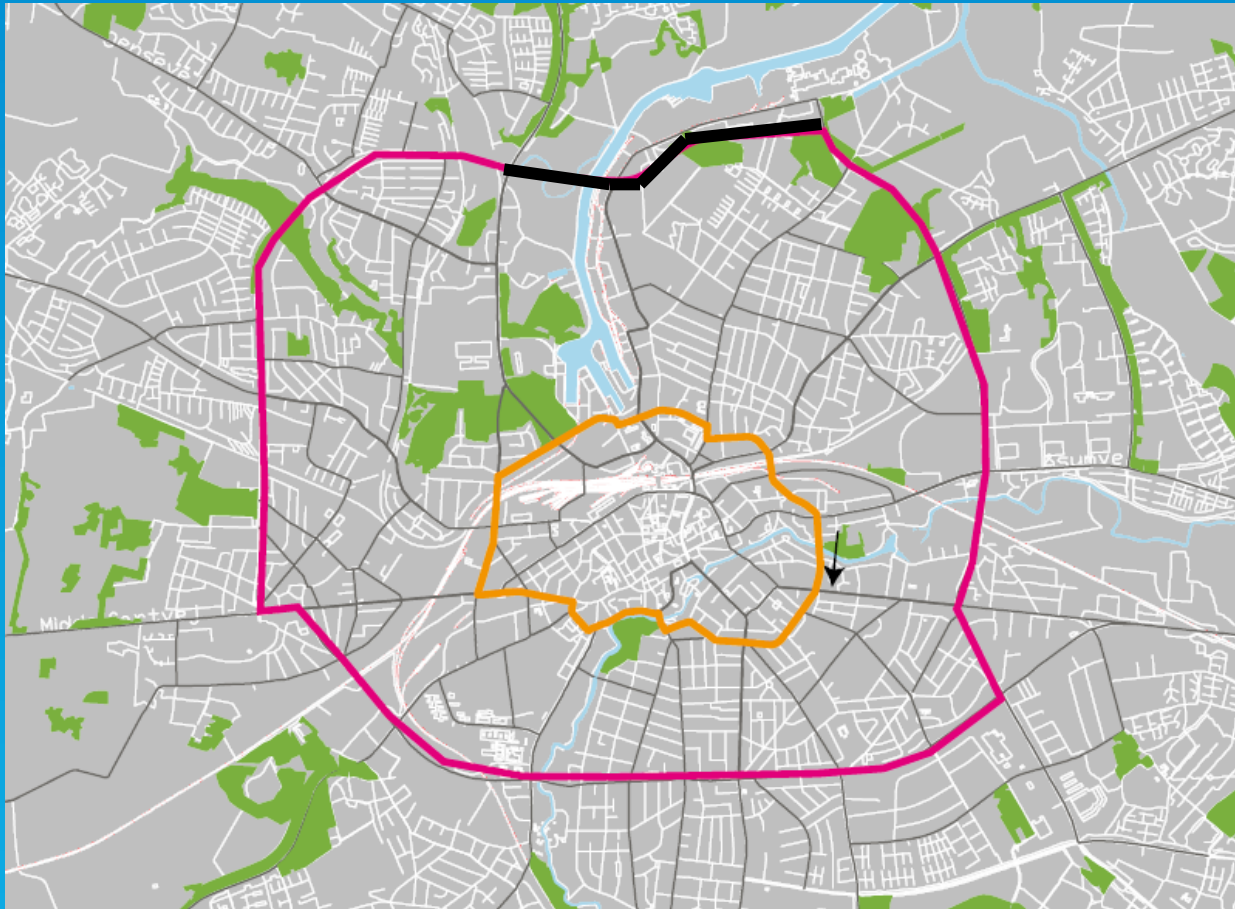
Odins Bro

Kanalforbindelsen

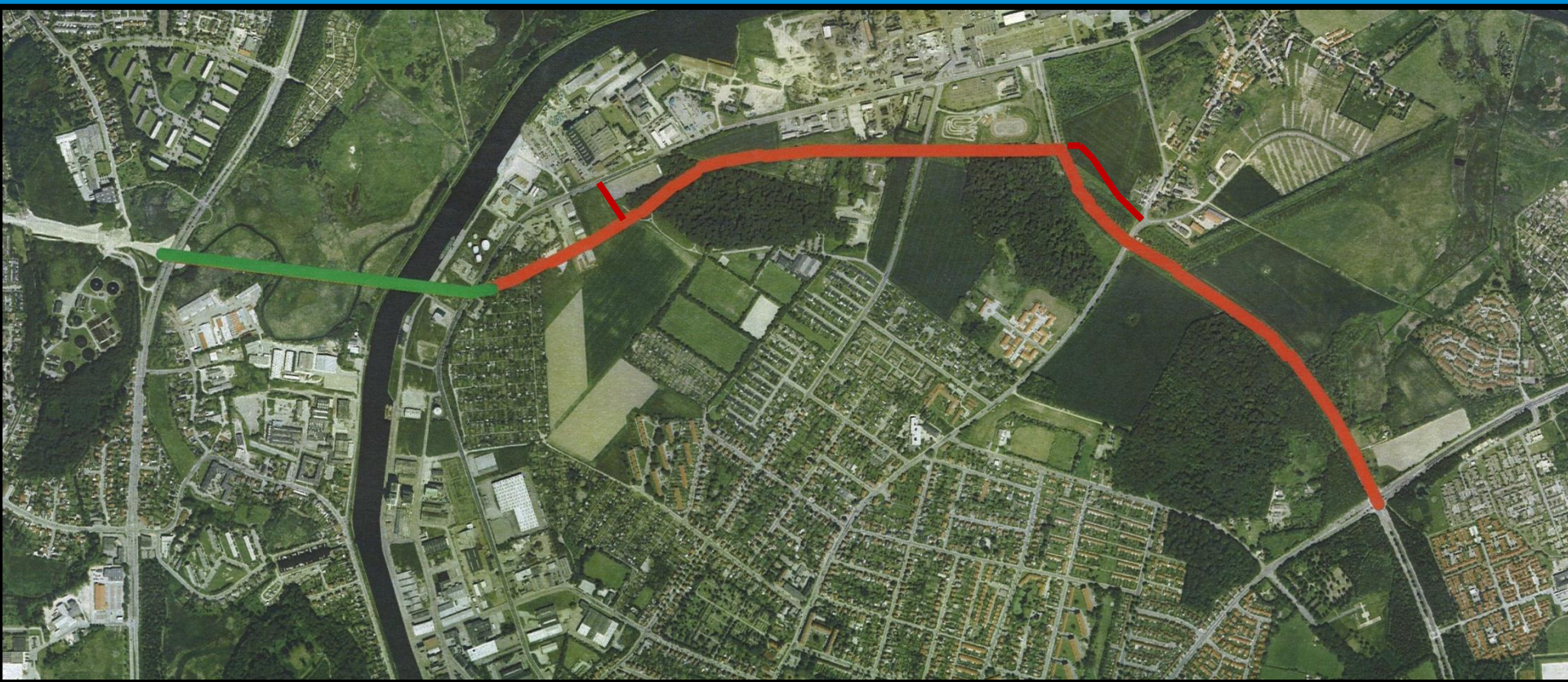
2008 - 2014



Ring 2 omkring Odense



Kanalforbindelsen, linieføring



Længde: 3,5 km

Anlægstid: 2008 - 2014



ODENSE KOMMUNE

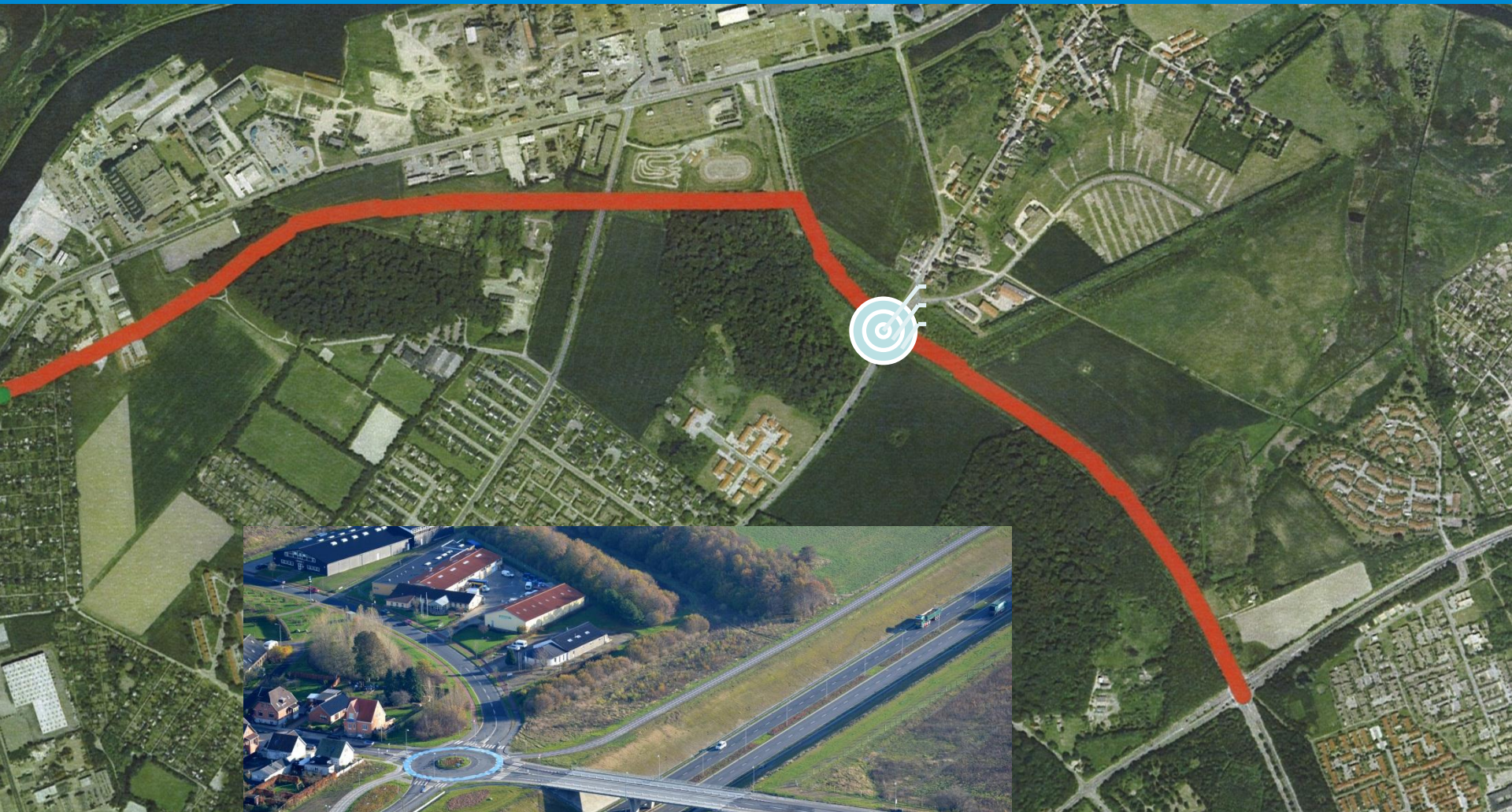
Odins Bro / Ejbygade





Skrårammebro over Windelsvej





2-fags pladebro over Ejbygade



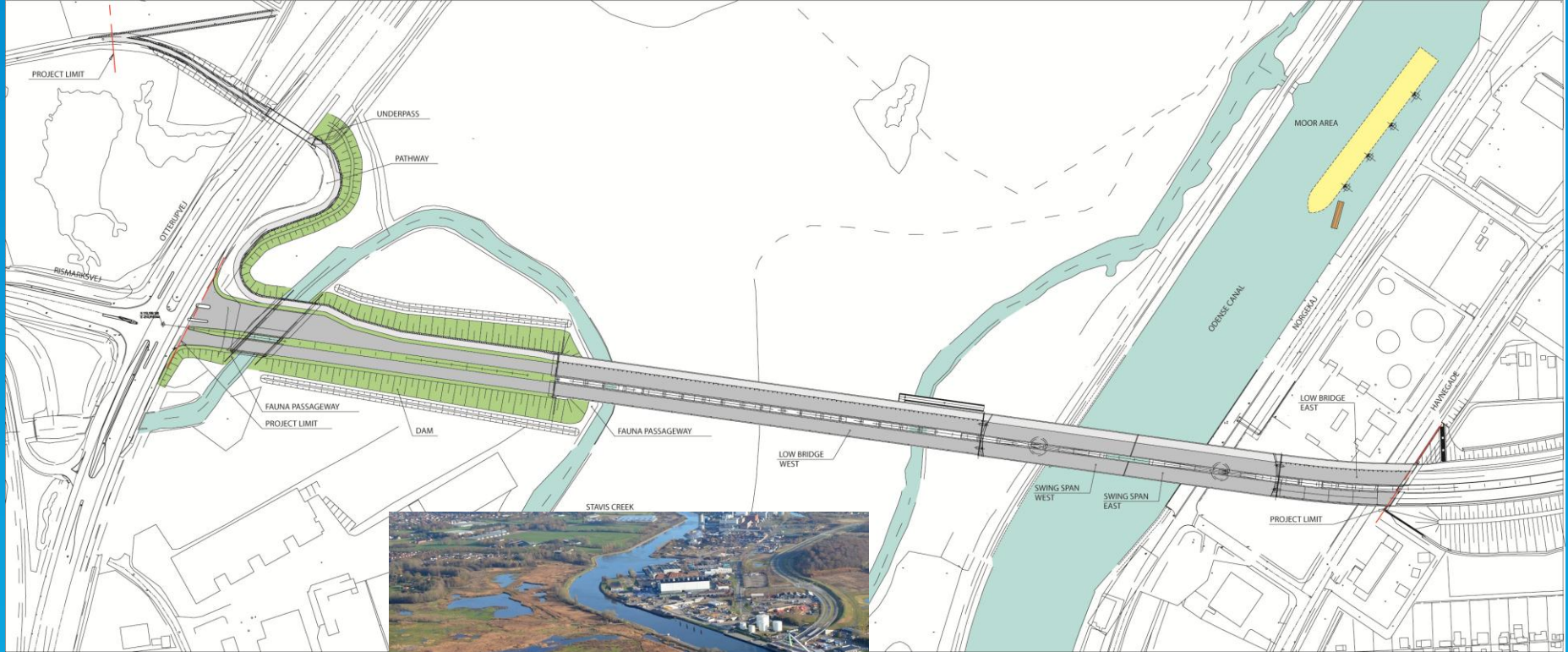
Bro over Ejbygade



Odins Bro



Odins Bro

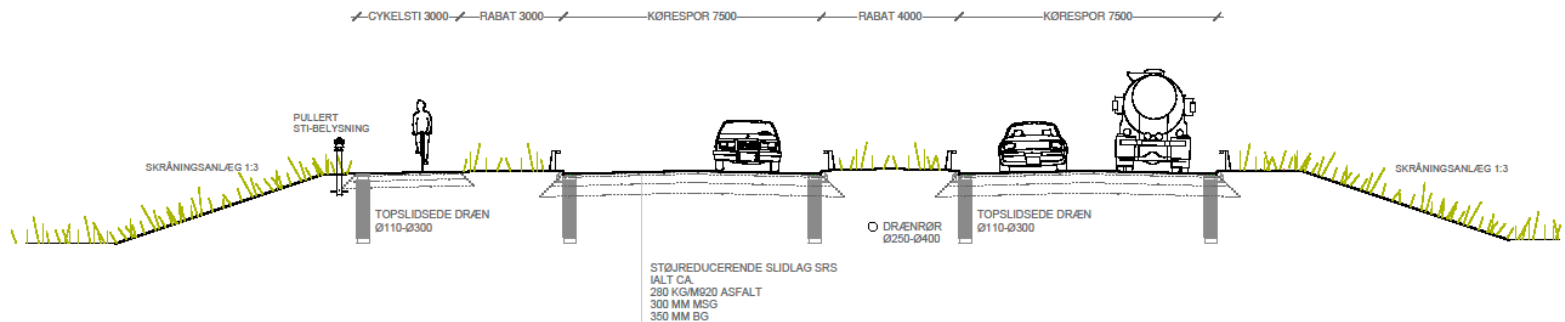


2 fags svingbro

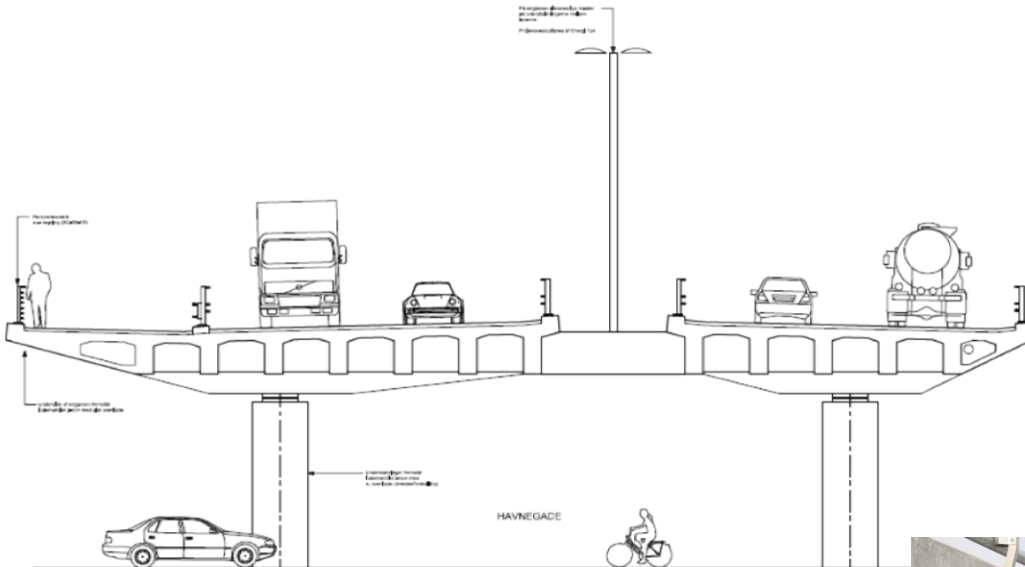
ISC rådg. Ingeniører
Bystrup arkitekter
Orbicon
BVK



Tværsnit dæmning



Tværsnit Engbro



Vej belysning:

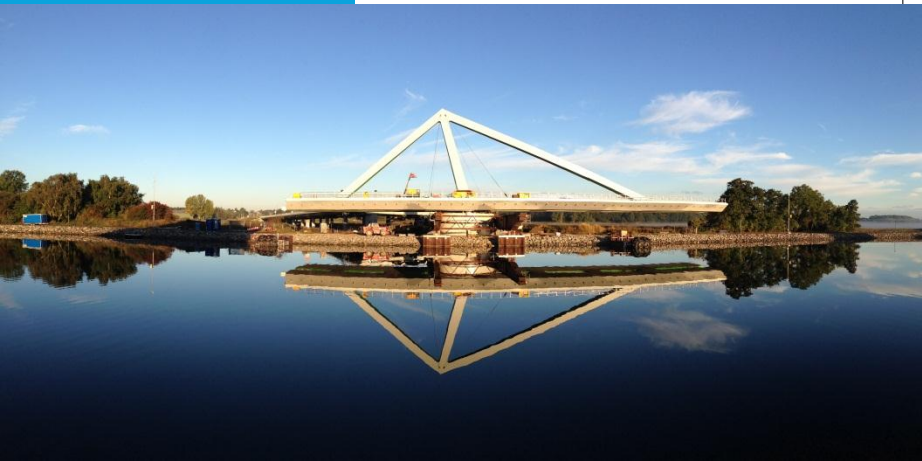
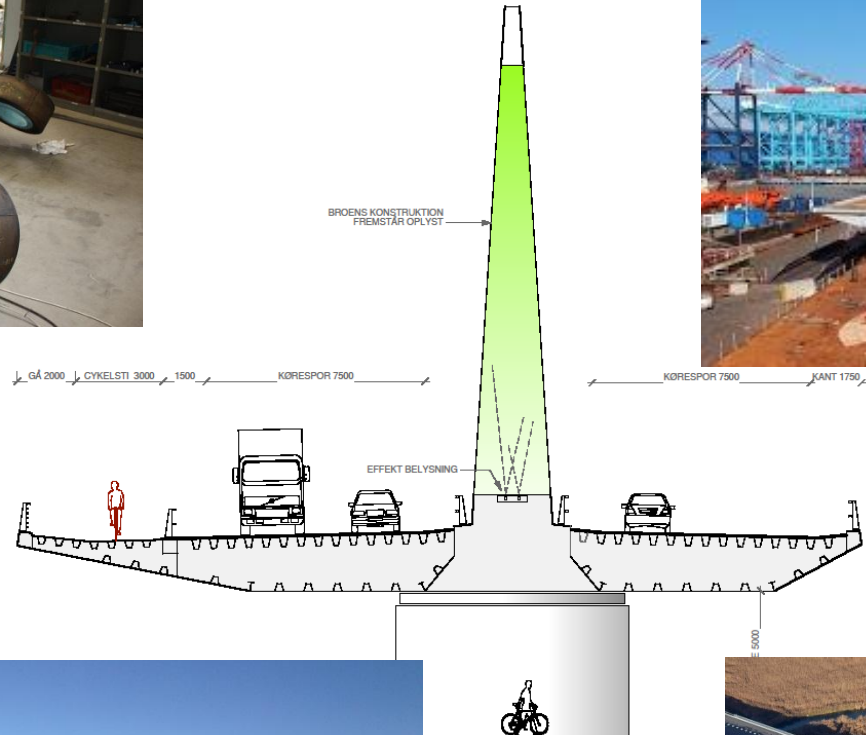
- Philips CitySeul 60 W LED
8 m koniske master

Stibelysning:

- X-Light håndlistelys



Tværsnit af drejebroen



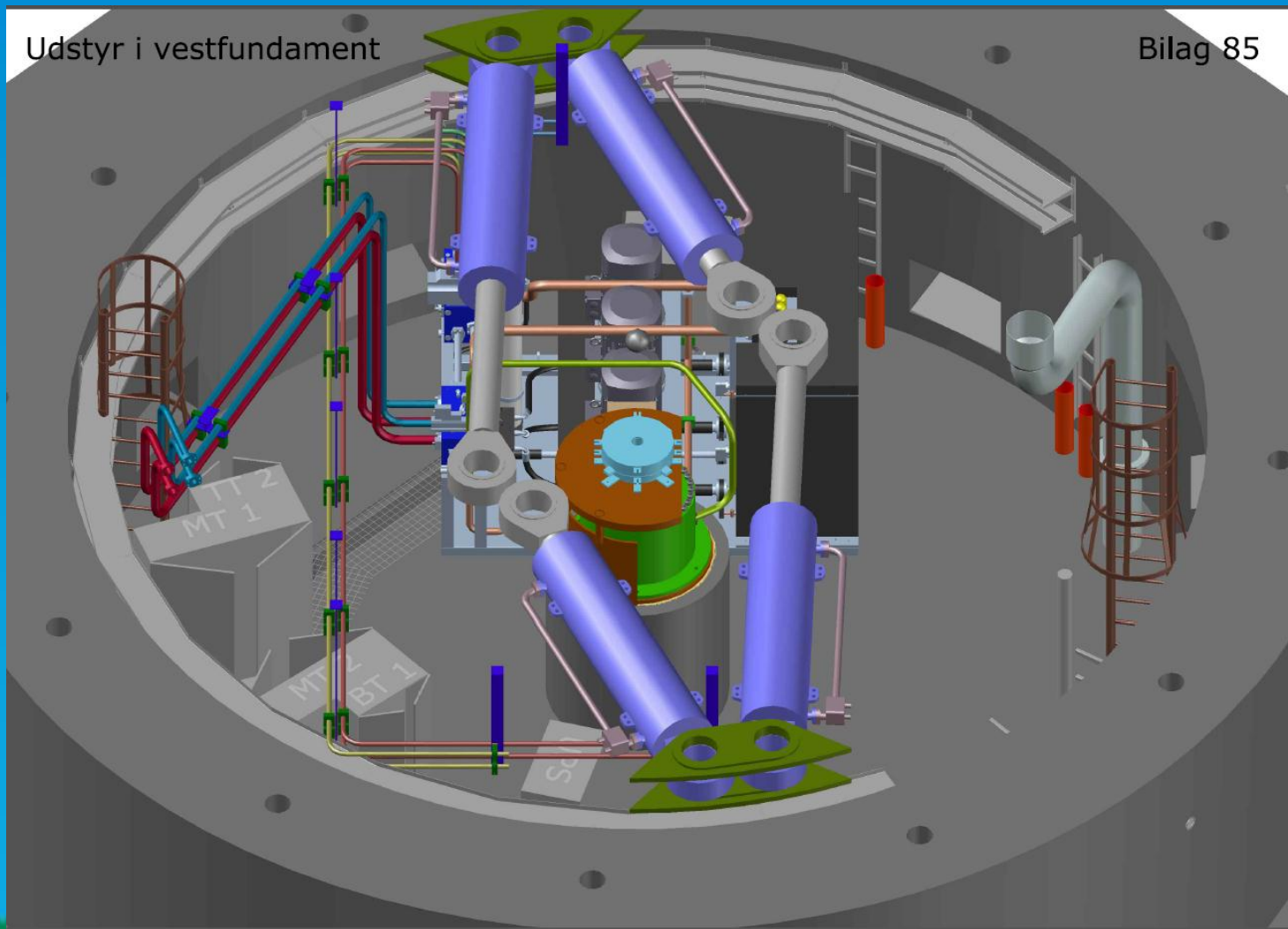
Lanchering



Drejefunktion

Udstyr i vestfundament

Bilag 85



Drejefunktion



Lejer – faste / vippe



Entreprenør og leverandører

Betonbro
Per Aarsleff A/S

Vejentreprenør
M.J.Eriksson

Stålbros
MTHøjgaard

Underentreprenører:

SH-Group

Lindpro

Blue Water

ZPMC

Unicon

NCC

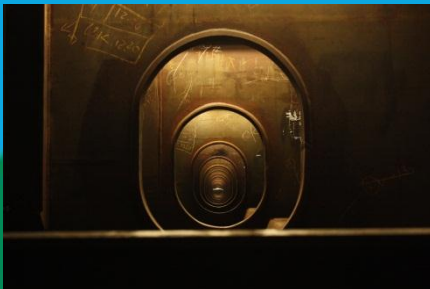
Munck

Dansk Autoværn



Overordnet tidsplan


- Jun. 2008 – aug. 2009 Projektkonkurrence
 - Jan. 2009 Valg af rådgiver på vejdel
 - Okt. 2008 – maj 2009 Arealerhvervelse
 - Jun. 2009 Byrådsgodkendelse af arealerhvervelse
 - Sep. 2009 Valg af rådgiver på brodel
 - Sep. 2009 – okt. 2009 Rydning af skov m.m.
 - Sep. 2009 – jul. 2010 Arkæologi
 - Feb. 2009 – feb. 2010 Projektering og udbud, vej
 - Maj. 2010 1'ste spadestik vej
 - Okt. 2009 – dec. 2010 Projektering og udbud, bro
 - Feb. 2011 1'ste spadestik bro
-
- 15. juni 2014 Åbning af hele anlægget



Økonomi


- Samlet budget 538 mil. Kr.
- Arealerhvervelse 35 mil. Kr.
- Vej-del 110 mil. Kr.
 - Heraf Rådgiverhonorar 6 mil. Kr.
- Bro-del 373 mil. Kr.
 - Heraf Rådgiverhonorar 30 mil. Kr.
- Uforudseelige udgifter 20 mil. Kr.





[JOB](#) [PRESSE](#) [KONTAKT](#) [OM HJEMMESIDEN](#) [ENGLISH](#) | [TRANSLATE](#)
[DIGITALPOST](#) [LOGIN](#)

ODENSE KOMMUNE
Borger
Erhverv
Selvbetjening
Kommunen

FORSIDE / [BORGER](#) / [BY OG MILJØ](#) / [BYUDVIKLING OG TRAFIK](#) / [ODENSE 2020](#) / [BYUDVIKLINGSPROJEKTER](#) / [KANALFORBINDELSEN](#) / [LES HJØT](#) [A](#) [A](#)
Søg 

Borger
PRINT

Borgerservice

Børn

By og miljø

Byudvikling og trafik

Odense 2020

Byudviklingsprojekter

Odense Musik- og Teaterhus

Munkbjergvejs fortlængelse

Odense Letbane

Kanalforbindelsen

Om kanalforbindelsen

Illustrationer

Billeder

Webkamera

Links

Dialog

Kontakt

Nyt om byens udvikling

Strategier, planer & puljer

Aktivt Nærmiljø


Byliv og byrum

Trafik og veje

Natur, miljø og bæredygtighed

Kanalforbindelsen

Sidste nyt fra projektlederen



Entreprenøren MTHøjgaard har oplyst, at Kanalstien igen er åben for trafik men, at der kan forekomme korte perioder, hvor den afspærres.

09.10.13 Herunder kan du se brofrag øst blive lanceret ind på plads i fredags <http://www.youtube.com/watch?v=wts95ApsSyc>

07.10.13 Nu er begge brofrag kørt i land. De ligger på sejlerne og i den kommende uge skal det østlige haves så ringbjælken kan skubbes ind under.

Du kan se film af lanceringen herunder. <http://youtu.be/T7s4VC0LAXg>

Det andet brofrag fik en ekstra tur, da den sejlede ind i inderhavnen onsdag eftermiddag for at overnatte inden den skulle ud og lægge til ved brostedet torsdag http://youtu.be/WJOG_qCb0rs

En lidt anderledes kameravinkel der viser brofrag vest. <http://www.youtube.com/watch?v=qv54iuZbB50>

02.10.13 I dag er dagen, hvor det sidste brofrag sejles ind i kanalen. Det sidste brofrag vil i dag omkring kl 12 sejle fra Odense Havneterminal Linde og fortsætte helt ind i inderhavnen, hvor det vil lægge til. Flydekranen Samson følger efter kl 12.30 og den skal kun ind til brostedet for at flytte de store jernbjælker over på den anden side af kanalen.

Selvbetjening

Byggetilladelse >

Flytning >

Hul i vejen >

Udendørsarrangement >

Kontakt
 FOR YDERLIGERE INFORMATION

Projektleder
 Stig Langsager
 Tlf.: 6551 2758
 E-mail: sln@odense.dk



[Se hvad der sker på projektet](#)



Kontaktperson:
 Projektleder Stig Langsager
 Mail: sln@odense.dk
 Tlf.: 20 12 38 36



www.odense.dk/kanalforbindelsen





ODENSE KOMMUNE

